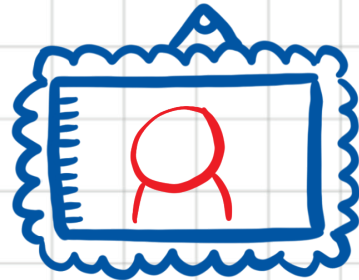
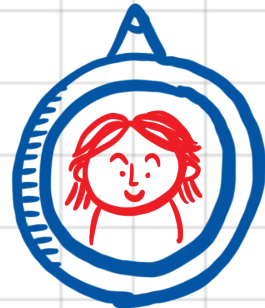
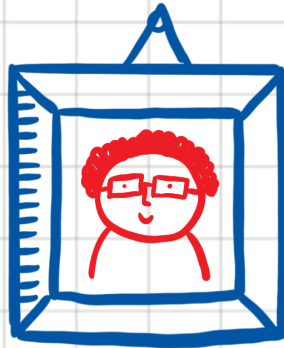
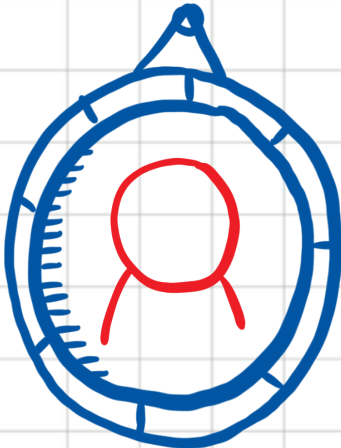
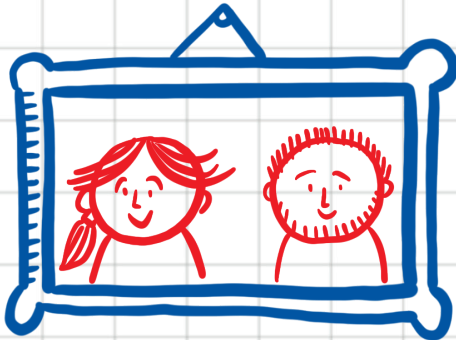
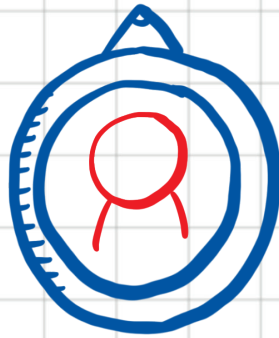
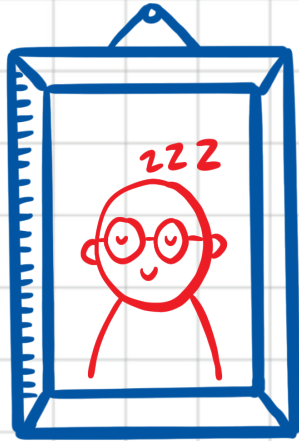


GİRİŞ



Başlamaya hazırlanın!

Bir toplantı başlamadan önce, sadece fiziksel olarak değil, zihinsel olarak hazır olmak da önemlidir. 'Toplantı girişi' ile katılımcıların zihinsel hazırlığına katkıda bulunabilirsiniz. Gerekleşecek toplantının ana konularına dalmadan önce iş arkadaşlarınıza, iletişim kurma ve odaklanma imkanı verin.



Ekibinizin toplantıya giriş yapması için bir 'fotoğraf galerisi' oluşturun. Önceden boş bir resim çerçevesi çizin ve insanların ana hatlarını hazırlayın ya da toplantı katılımcılarının, kendi ruh hallerini tanımlamak için yüz ifadeleriyle birlikte kendilerini çizmelerine izin verin.



Basit bir figür kullanarak, farklı yüz ifadeleriyle kendi ruh hali portrelerinizden bir veya iki tanesini önceden hazırlayın, böylece diğerleri nasıl başlayacaklarından emin değillerse sizin tarzınızdan ilham alabilirler.



Daha fazla şablon, ipucu ve püf noktası, ürün önerisi bulun!

Yeniden doldurulabilen markörlerimiz olduğunu biliyor muydunuz? Boş bir markörü 15 defaya kadar yeniden doldurarak kullanıma kazandırmak için tasarlanmış edding yedek mürekkepleri keşfedin!

