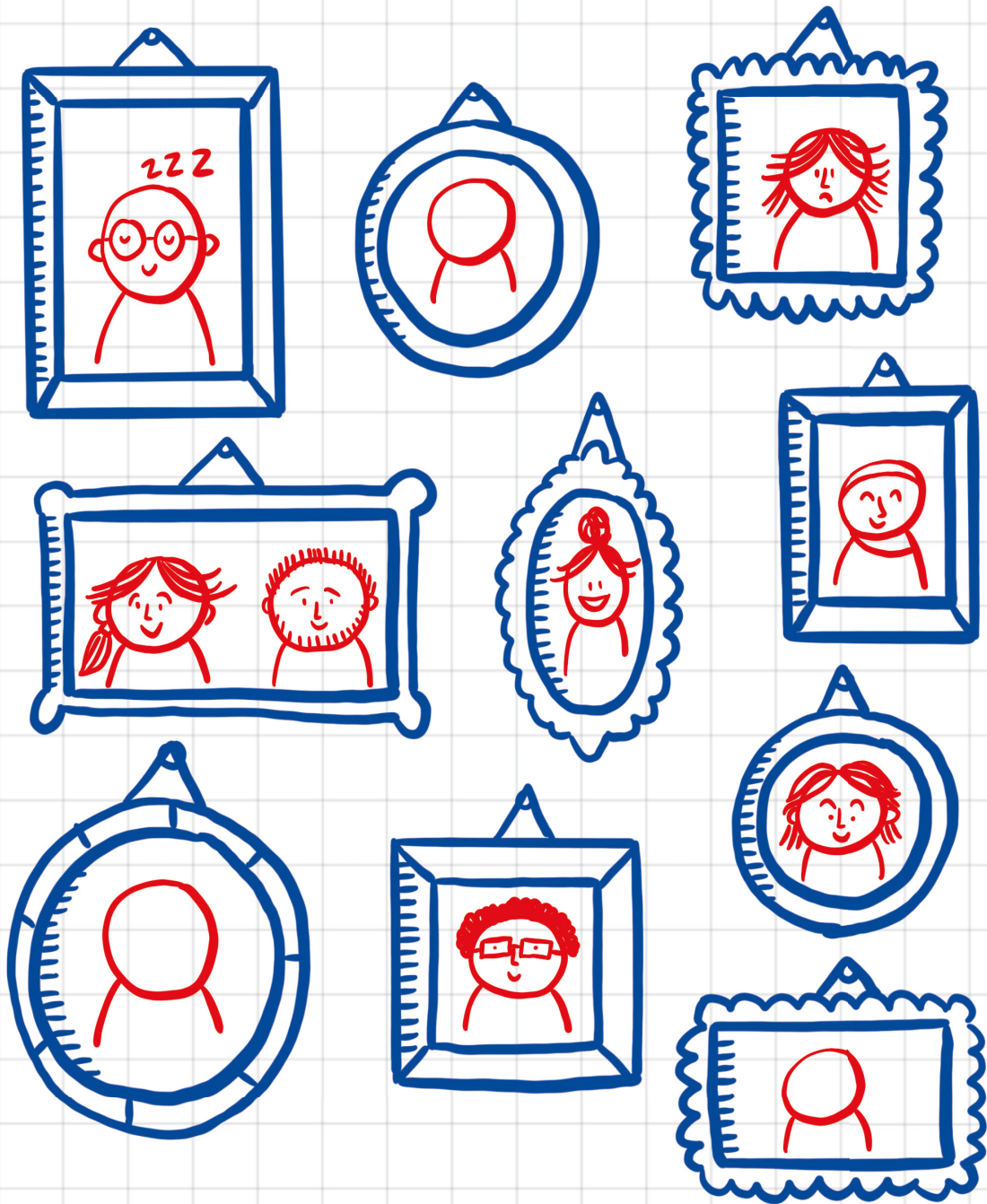


CHECK-IN



Beginne mit dem Check-In!

Bevor ein Meeting beginnt, ist es wichtig, nicht nur körperlich, sondern auch geistig anzukommen. Warum also nicht mit einem Eisbrecher beginnen? – in diesem Fall mit einem “Meeting Check-in”. Gib deinen Kolleg*innen die Möglichkeit, Kontakte zu knüpfen und sich zu fokussieren, bevor sie sich auf die Themen der bevorstehenden Besprechung konzentrieren.



Erstelle zum Check-In eine “Fotogalerie” für dein Team. Zeichne im Voraus leere Bilderrahmen und bereite entweder die Umrisse von Personen vor oder lass die Teilnehmer ihre eigenen Personen mit Gesichtsausdrücken zeichnen, um ihre Stimmung zu beschreiben.

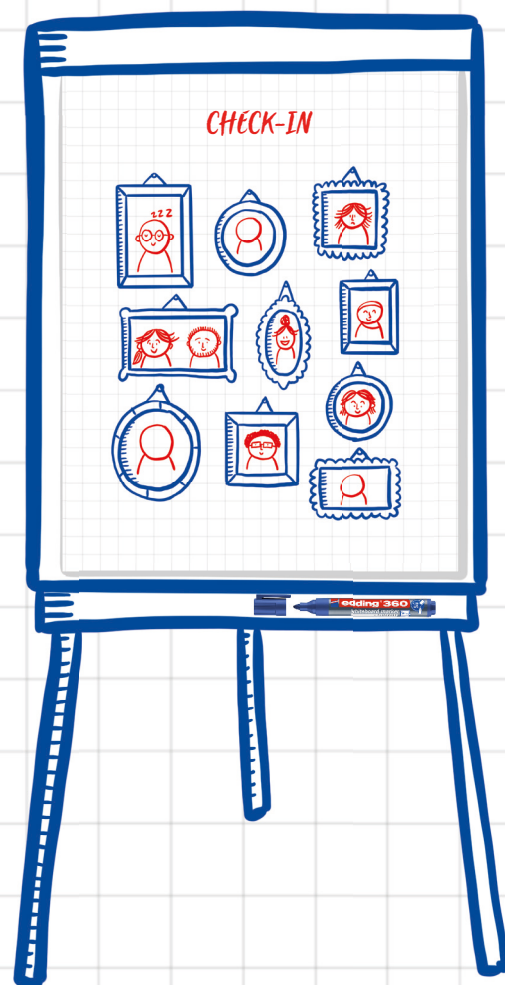


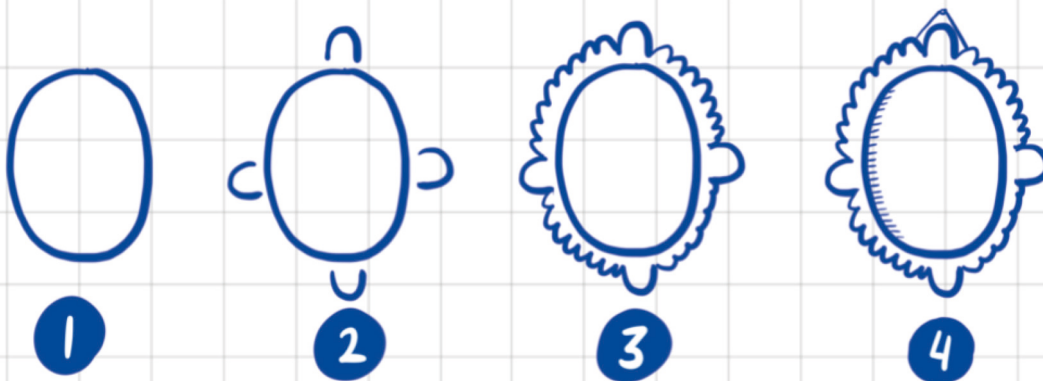
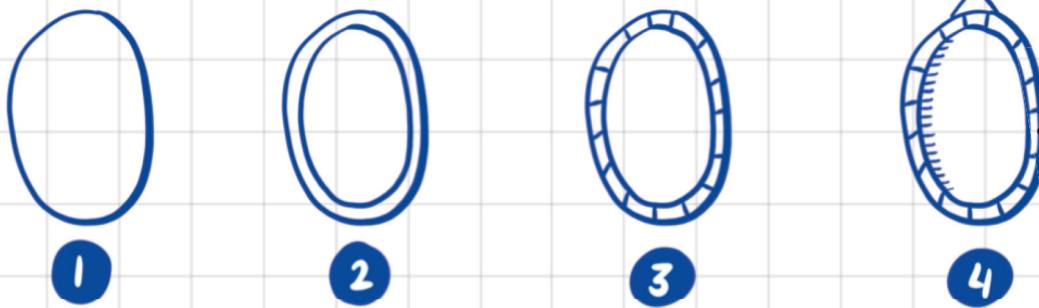
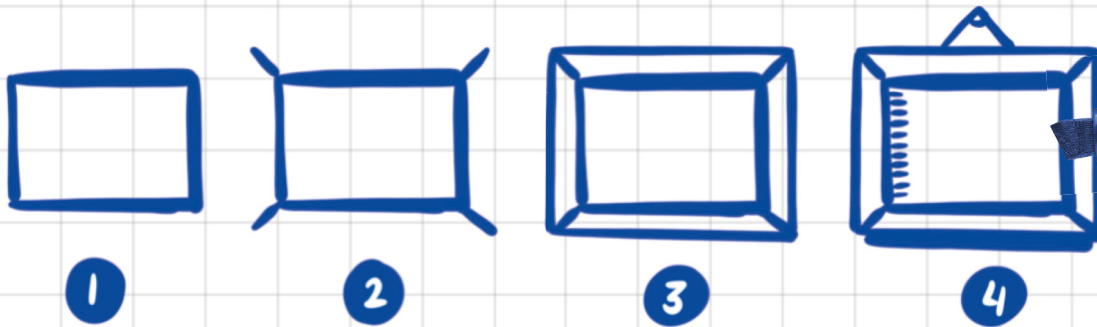
Bereite vorab ein oder zwei Stimmungsporträts mit einer einfachen Figur und verschiedenen Gesichtsausdrücken vor. Auf diese Weise können die anderen deinen Stil kopieren, wenn sie unsicher sind, wie sie anfangen sollen.



Entdecke weitere Vorlagen, Tipps & Tricks sowie Produktempfehlungen!

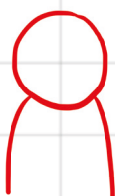
Wusstest du schon, dass der Großteil unseres Marker Sortiments nachfüllbar ist? Entdecke die edding Nachfülltinten, mit denen du einen leeren Marker bis zu 15 Mal auffüllen und wiederverwenden kannst!







1



2



3

